



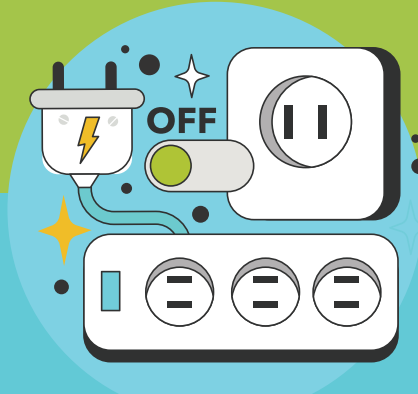
# როგორ დავზოგოთ ენერჯია და კომუნალური გადასახადები სამსახურში



დააყენე ენერგოდაზოგოვანი (LED) ნათურები



მაქსიმალურად გამოიყენე ბუნებრივი სინათლე



გამორთე დანიდან ელექტრონული მოწყობილობები



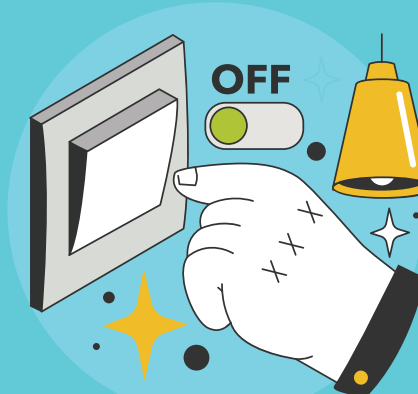
გადადი განახლებად ენერჯიზზე



გამოიყენე ენერგოეფექტური ტექნიკა



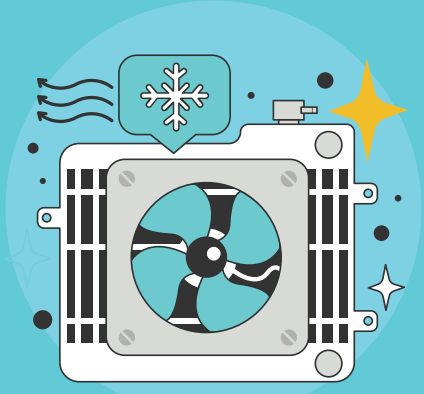
გათიშე ყველა ელექტრონული მოწყობილობა, როდესაც აღარ გჭირდება



გამორთე შუაი, როდესაც არ გჭირდება



დაამოთხავე ჭკვიანი მრიცხველი და გააკონტროლე ენერჯიის გამოყენება



დააყენე გამაგრილებელი სისტემა მინიმუმ 22°C-ზე



მუდმივად წმინდა გამაგრილებელი სისტემები



წაახალიწე ენერგოეფექტური მიდგომები თანამშრომლებში



განახლეთ საკომუნიკაციო მაცვანილობები



გაანაწილეთ ოფისის სახლის მცენარეებით



მუდმივად წმინდა საოფისო ინვესტიციები



გამოიყენე საზოგადოებრივი ტრანსპორტი



დაიხმავთ თანამშრომლები სამსახურის გზაზე

მასალა შექმნილია "საქართველოს ენერჯეტის სექტორის რეფორმის პროგრამის" ფარგლებში, რომელსაც ეკონომიკისა და მდგრადი განვითარების სამინისტრო, ევროკავშირისა და გერმანიის რეკონსტრუქციის სააგენტოს (KfW) მხარდაჭერითა და კონსალტინგის კომპანია GOPA Intec-თან თანამშრომლობით ახორციელებს. მის შიდააგენტო სრულად პასუხისმგებელია GOPA Intec და შესაძლოა, რომ ის არ გამოხატავდეს ევროკავშირისა და გერმანიის რეკონსტრუქციის სააგენტოს მხარდაჭერას.