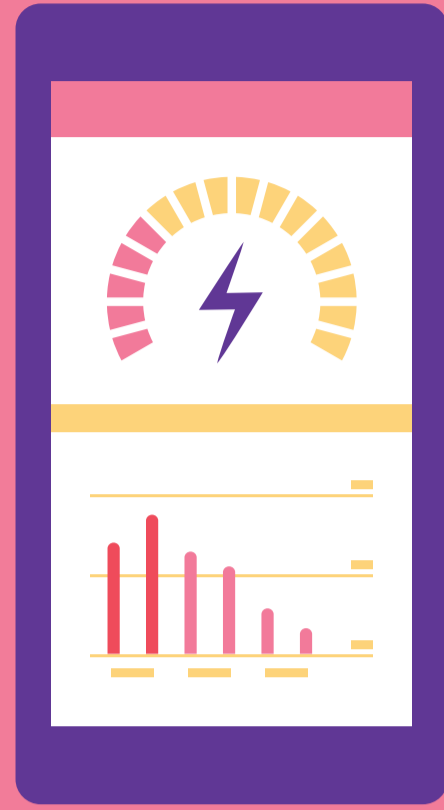




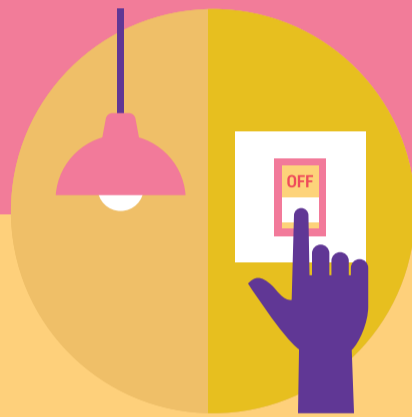
როგორ დავზოგოთ ენერჯია და კომუნალური გადასახადები სახლში



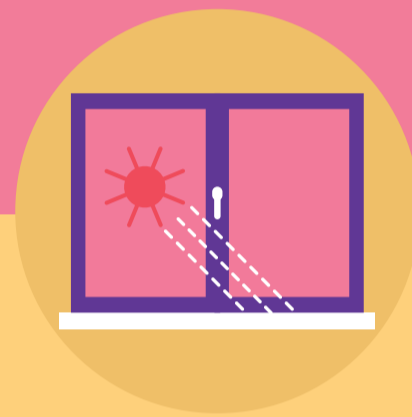
გადადი განახლებად ენერჯიაზე



გააკონტროლა ენერჯიის გამოყენება ჭკვიანი მონიტორინგით



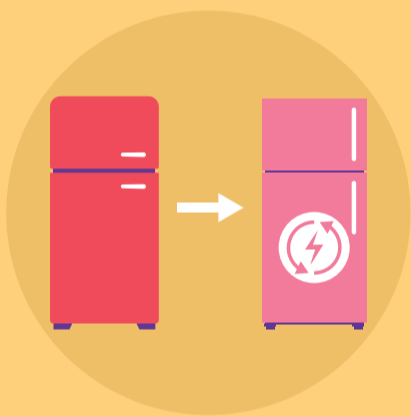
გამორთა შუაი, როდესაც არ გჭირდება



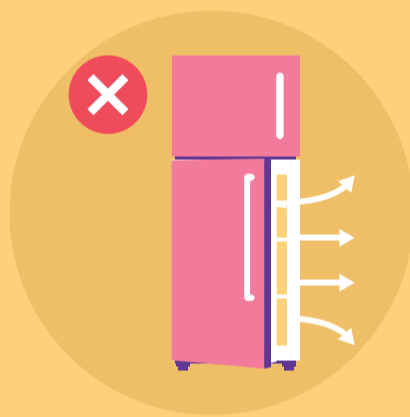
მაქსიმალურად გამოიყენე ბუნებრივი სინათლე



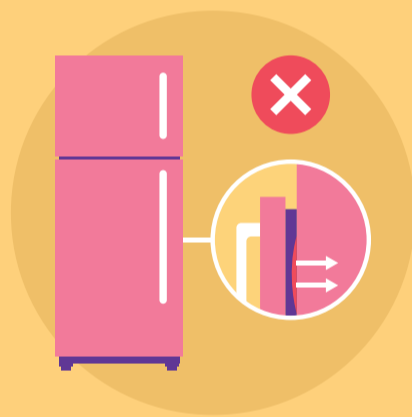
გადადი ენერგოეფექტურ ნათურებზე



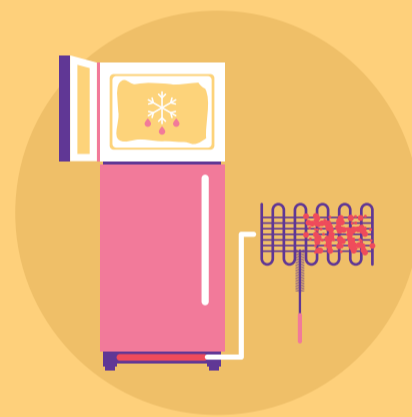
გამოცვალა ძველი მაცივარი



არ გადავიწყდეს მაცივრის კარის დახურვა



დარწმუნდი, რომ მაცივრის კარის რეზინა მჭიდროდ ზის



რეგულარულად წმინდა მაცივრის ხვეულაბი



მომდეს მაცივარი კარგად ორგანიზებული



გამოიყენე ენერგოეფექტური საყოფაცხოვრებო ტექნიკა



არ გააღო ღუმელის კარი ცხობის დროს



ეცადა, რამდენიმე კარგი ერთდროულად მომზადო



ღუმელი მანამდე გამორთა, სანამ შუნი კარგი სრულად მომზადდება



ეცადა, მაზის ზადაკირი და ქვაბი ერთი ზომის იყოს



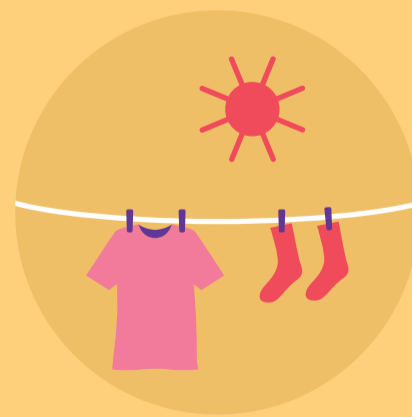
მარცხე სარაცხი დაბალ ტემპერატურაზე



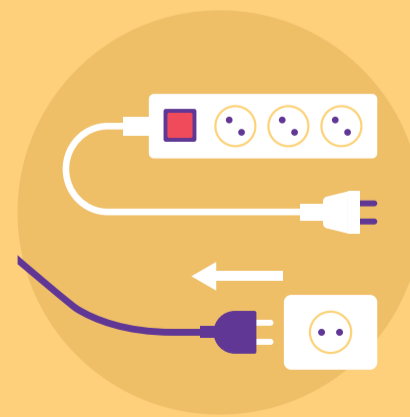
მაქსიმალურად შეავსე სარაცხის მანქანა მარცხვამდე



მხოლოდ მაშინ მარცხე, როდესაც სახლში ხარ



სარაცხი მაქსიმალურად გზავე გააშრა



გამორთა დანიდან ელექტრონული მოწყობილობები, როდესაც არ გჭირდება

მასალა შექმნილია "საქართველოს ენერჯეტოკული სექტორის რეფორმის პროგრამის" ფარგლებში, რომელსაც ევროკავშირი და მდგრადი განვითარების სამინისტრო, ევროკავშირისა და გერმანიის რეკონსტრუქციის სააგენტოს (KfW) მხარდაჭერითა და კომპანია GOPA Intec-თან თანამშრომლობით ახორციელებს. მის მიზანსა და კონტენტს სრულად პასუხისმგებელია GOPA Intec და შესაძლოა, რომ ის არ გამოხატავდეს ევროკავშირისა და გერმანიის რეკონსტრუქციის სააგენტოს მხარეს შეხედულებებს.